

Parkhaus Fährhütte, Trübbach

Mit dem Parkhaus, dem Kernstück der Überbauung, werden vorrangig Parkplätze für die benachbarten Industrie- und Gewerbebetriebe geschaffen, darunter den High-Tech-Konzern OC Oerlikon als grössten Einzelnutzer. Das Parkhaus bietet 380 gedeckte PW-Einstellplätze auf drei Ebenen und 40 Stellplätze im Freien.

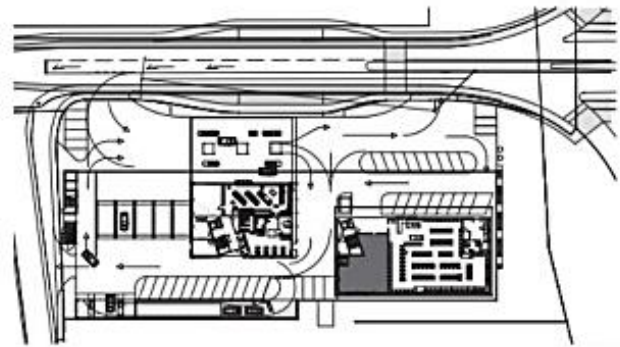
Das Parkhaus auf einem rund 7000m² grossen Grundstück liegt an der Kantonsstrasse, welche von Trübbach über die Autobahn A13 nach Liechtenstein führt, zwischen der Fährhüttenstrasse an der SBB-Linie und der Autobahnauffahrt. Die gute Lage gewährleistet die Erreichbarkeit und Sichtbarkeit von allen umliegenden Strassen. Zudem gewährleisten Bushaltestellen beidseits der Strasse den Anschluss an öffentliche Verkehrsmittel, und die Nähe zum Bahnhof macht das Parkhaus als Park & Ride-Anlage interessant.

Die Ausnutzung der besonderen Geländetopografie mit der Böschung der Kantonsstrasse führte zur platzsparenden Lösung, das eigentliche Parkhaus im Hang zu verstecken. Die Dachebene des Parkhauses liegt auf gleicher Höhe wie die Kantonsstrasse, so dass eine ebene Zufahrt zu den Parkmöglichkeiten gegeben ist. Auf dieser Ebene wurden eine Tankstelle mit Shop und Cafeteria, eine Autowaschanlage sowie das eingeschossige Geschäftshaus Fährhütte errichtet.

Die konstruktive Umsetzung der Anlage erfolgte naheliegend mit Decken und Stützen in Beton. Für die nach Südwesten Richtung Industrie- und Gewerbebetrieb orientierte

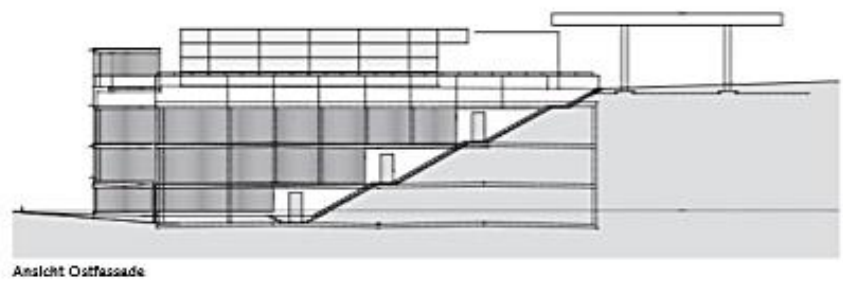
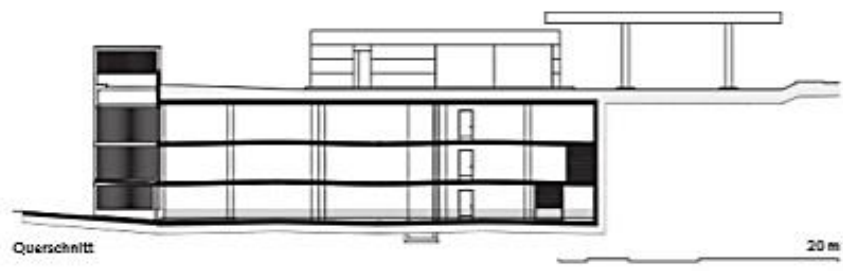
Fassade wurde jedoch eine halbtransparente Lösung gesucht. Mit dem Anbringen von Holzpfosten in Tanne, mit einem Querschnitt von 100x180mm und einem Abstand untereinander von 100mm, entstand ein vertikaler Lamellenschirm für den so natürlich belüfteten und belichteten Baukörper, wobei die Holzlamellen gleichzeitig die Funktion der Absturzsicherung beziehungsweise als

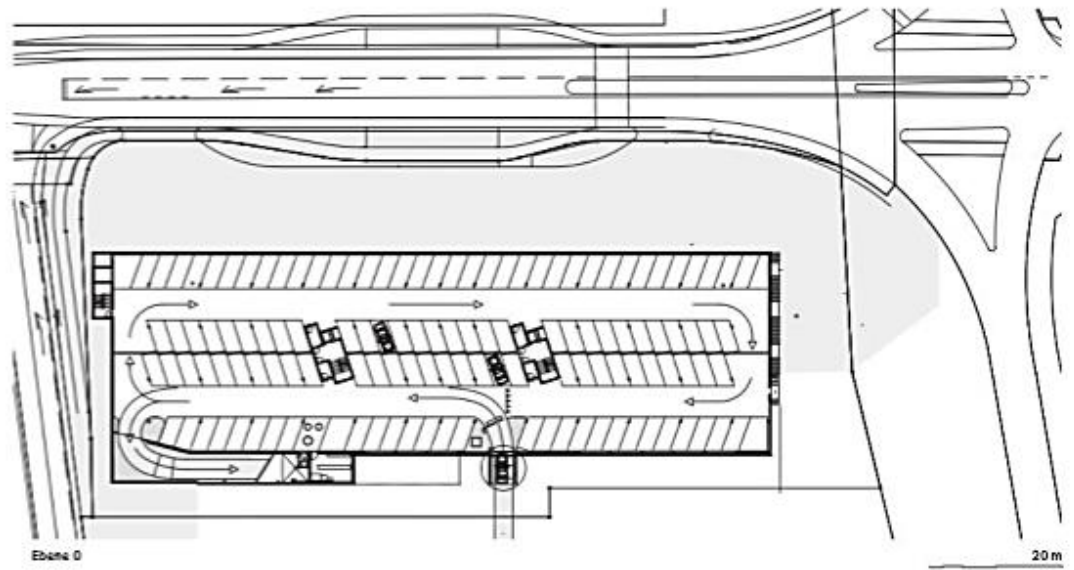
Rammelement übernehmen. Eine zusätzliche Leitplanke war somit nicht mehr notwendig. Ein grosser Vorteil dieser Holzlamellen lag zudem darin, dass die rund 80m² verbautes Tannenholz in der Region beschafft wurden und so zum richtigen Zeitpunkt eingeschlagen und ohne grosse Transportwege verarbeitet und montiert werden konnten.



Situation, Ebene 3







Ort Fährhütten-Strasse, 9477 Trübbach
Bauherrschaft Parkhaus Fährhütte AG, Azmoos
Totalunternehmer ITW Ingenieurunternehmung AG, Balzers (FL);
Projektleiter: Rolf Müller
Architektur Schlegel + Hofer Dipl. Architekten AG, Trübbach, Buchs
und Grabs; Mitarbeit: Fritz Hofer, Ernst Gabathuler, Roman
Gabathuler
Bauleitung atm3 ag, Grabs; Bauleiter: Werner Vetsch
Bauingenieur IPB Planungen AG, Balzers
Holzbauingenieur Josef Kolb AG, Uttwil
Holzbau Schmidt Holzbau, Trübbach
Materialien Vollholz in Tanne rund 80 m³
Baukosten BKP 2 CHF 6,5 Mio.
davon BKP 214 CHF 150 000.–
Grundstücksfläche ca. 7000 m²
Gebäudevolumen SIA 116 32 300 m³
Kubikmeterpreis SIA 116 (BKP 2) CHF 200.–
Bauzeit Mai 2005–September 2006
Fotograf Fritz Hofer, Schlegel + Hofer Dipl. Architekten AG

